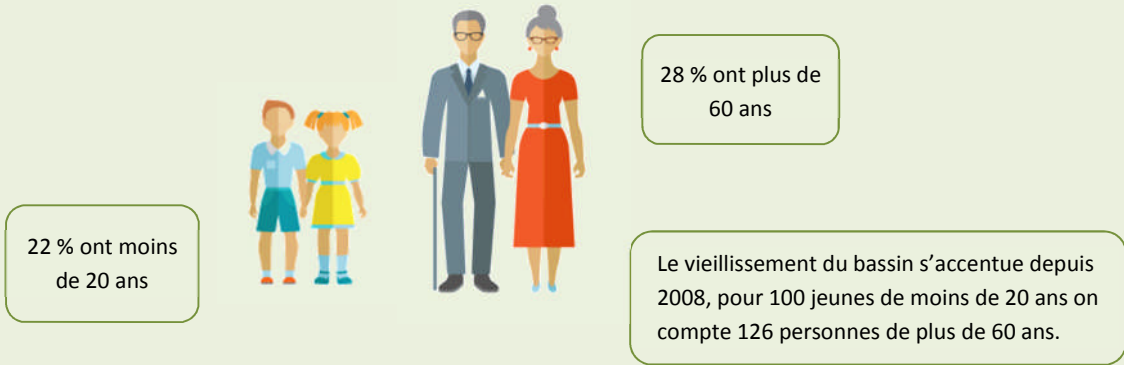


La population du territoire

204 769 habitants en 2013, en augmentation de 1,1 % depuis 2008.



Source : INSEE, RP 2008-2013

Des activités liées à la saisonnalité

En 2014, le bassin d'emploi d'Angoulême compte 66 098 salariés sur 82 922 actifs occupés. Sur la période 2011-2014, les effectifs ont diminué de 1,1 %.

Les actifs occupés

32,5 % disposent d'un niveau V
17,5 % niveaux V bis et VI

30 % d'employés
25 % de professions intermédiaires

8,5 % ont moins de 25 ans
16 % ont plus de 55 ans

Source : INSEE, RP 2013



Un secteur apparaît comme spécifique sur le bassin :

- Fabrication d'équipements électriques.

29 333 établissements, création en 2015 de 1 207 entreprises.

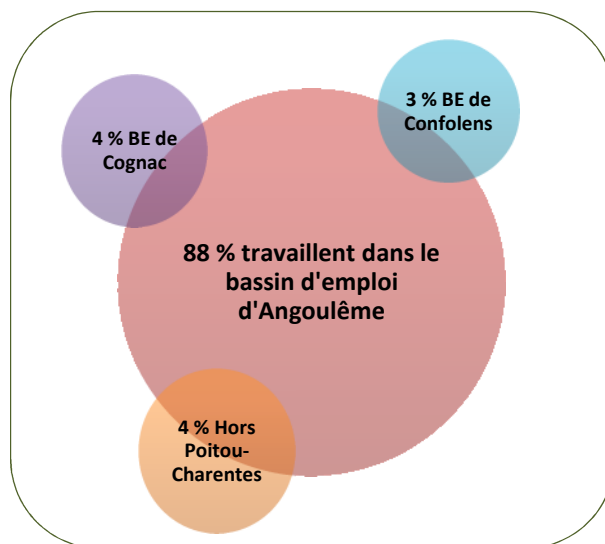
Les principaux établissements sont :

- Centre hospitalier d'Angoulême,
- Département de la Charente,
- Commune d'Angoulême,
- DCNS,
- Caisse régionale Crédit Agricole Charente Périgord.

Sources : INSEE, Clap 2014, sirène 2016

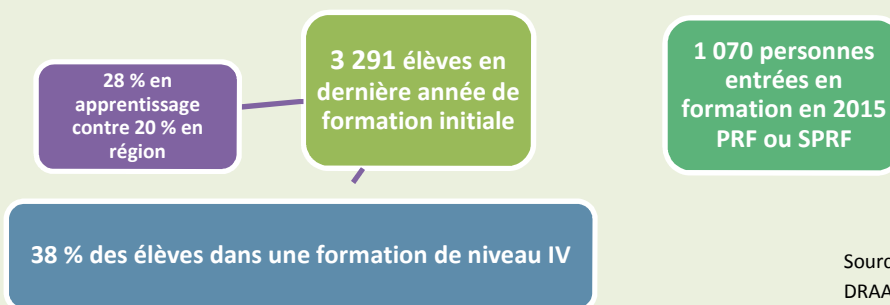
Les mobilités au quotidien

88 % des personnes vivant dans le bassin d'emploi d'Angoulême travaillent dans ce même bassin. 4 % se rendent hors du Poitou-Charentes, cela s'explique par la proximité des départements de la Dordogne et de la Gironde. Cognac apparaît comme le troisième bassin employeur de la population du territoire.



Source : INSEE, RP 2013

Formation professionnelle initiale et continue



Sources : Région, Rectorat, DRAAF, 2015/2016

La demande et les offres d'emploi enregistrées (Pôle emploi-Directcte Poitou-Charentes, 2015)

Libellé Zone	DEFM au 30 sept 2015 cat A, B et C	Evolution 2010-2015	Part des femmes	Moins de 26 ans	Plus de 50 ans	DEFM de longue durée
Angoulême	18 628	30,6%	52%	19%	23%	47%
Poitou-Charentes	147 807	33,3%	52%	20%	24%	45%

Les Métiers les plus demandés	Les métiers plus offerts	Les métiers porteurs
Assistance auprès d'enfants (964 demandeurs)	Téléconseil, télévente (265 offres)	Agents d'entretien de locaux, agriculteurs, aides-soignants, viticulteurs, arboriculteurs, aides de cuisine, employés polyvalents de la restauration, serveurs de cafés restaurants, aides à domicile et aides ménagères, télévendeurs...
Nettoyage de locaux (726)	Services domestiques (215)	
Services domestiques (649)	Aide agricole de production fruitière ou viticole (211)	

Les emplois proposés sont majoritairement des contrats temporaires (de 1 à 6 mois), avec 49 % des offres contre 44 % de contrats durables (plus de six mois) et 7 % d'offres occasionnelles (moins d'un mois).